

Інструкція з встановлення Chateau+

Генеральний директор

Клас 23/33 AC5: ламінована підлога Chateau+ призначена для:

- Інтенсивне побутове використання: спальні, вітальні, кухні, входи, ванні кімнати
- Інтенсивне комерційне використання: коридори, універмаги, школи, офіси відкритого планування

Ламінат не підходить для саун, веранд або використання на вулиці.

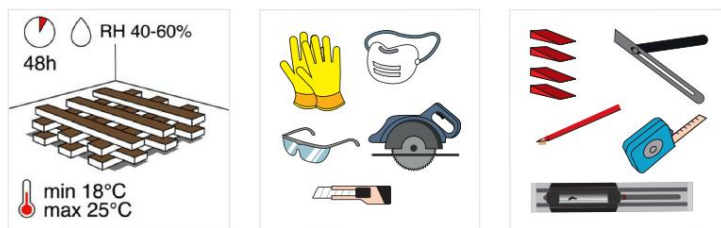
Chateau+ – це унікальний ламінат, який можна встановлювати в різних візерунках завдяки ексклюзивному замку OmniLoc. Система, розроблена інженерами BerryAlloc. Вона легко встановлюється та створює міцне й надійне з'єднання.

- Для візерунків «ялинка» та «мозаїка» потрібні два типи дощок: дошки А та дошки В. Вони упаковані окремо, тому не забудьте повідомити свого дилера BerryAlloc, що вам потрібні обидва типи, якщо ви оберете цей візерунок.
- Для візерунків «корабельна палуба» та «драбина» потрібен лише один тип дощок: дошки типу А.

Хоча ламінат Chateau+ в першу чергу призначений для плаваючого монтажу, його також можна повністю приклеїти до основи без необхідності підкладки. Якщо ви надаєте перевагу повністю приклеєному монтажу, будь ласка, запитайте наш окремий посібник з приклеювання Chateau+. Для комерційних приміщень ми рекомендуємо клейовий монтаж та алюмінієві профілі.

Для досягнення ідеального результату, який відповідає гарантійним вимогам, радимо вам ретельно дотримуватися інструкцій з встановлення, наведених нижче. Щоб запобігти невідомим пошкодженням, рекомендується завершити встановлення ламінованої підлоги як завершальний етап процесу ремонту.

1. Планування встановлення



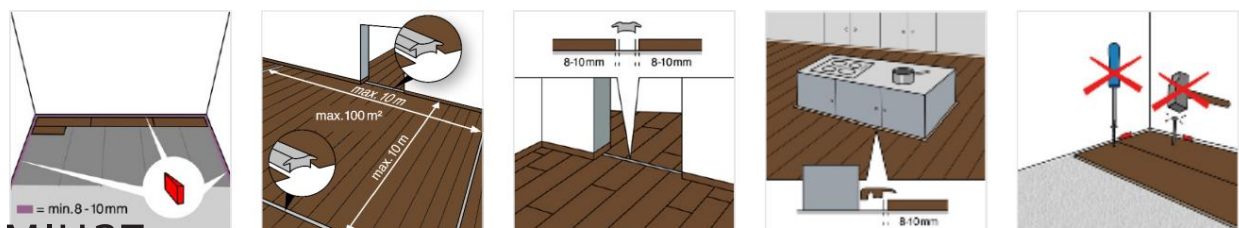
Перед встановленням ламіновані коробки необхідно зберігати при кімнатній температурі не менше 48 годин. Не відкривайте упаковки, але обов'язково складуйте їх один на одного так, щоб вони мали максимальний контакт з повітрям. Підлогу слід укладати за температури в приміщенні 18-25 °C та відносної вологості повітря 40-60%.

інструменти:

- пильний верстат
- інструмент для встановлення BerryAlloc (арт. 63003584)
- проставки, вимірювальний інструмент та олівець, кутомір

Для вашої безпеки використовуйте захисний одяг: рукавички, пилозахисну маску, захисні окуляри.

Не забудьте про підкладку Excellence Plus, відповідні плінтуси та оздоблювальні профілі.



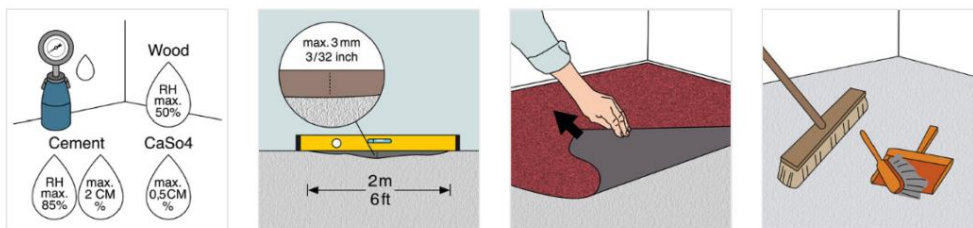
ЛАМІНАТ.

Chateau+ — це дерев'яна підлога, яка повинна вільно розширюватися/стискатися, тому:

- Не прикручуйте підлогові дошки до чорнової підлоги.
- Не встановлюйте ламінат під стаціонарними конструкціями, такими як кухонні шафи або вбудовані шафи.
- Залиште компенсаційний зазор 8-10 мм між стінами та іншими стаціонарними конструкціями, щоб підлога могла рухатися.
- Завжди встановлюйте розширювальні профілі у дверних отворах.
- Встановлюйте розширювальні профілі в місцях, де довжина/ширина приміщення перевищує 10 м.

2. Підготовка чорнової підлоги

Ламінат BerryAlloc можна встановлювати на більшість твердих основ підлоги, наприклад, на гіпсокартон/ДСП, нестигливий ПВХ або бетон (не забудьте перевірити, чи закріплена існуюча конструкція основи підлоги).



Чорнова підлога має бути повністю сухою:

- деревина та матеріали на основі деревини, макс. 50% відносної вологості
- бетонна та легка бетонна підлога, макс. 2,0 CM % (1,8 CM %, якщо підлога з підгрівом)
- штукатурка та підлога на основі штукатурки, макс. 0,5 CM % (0,3 CM %, якщо підлога з підгрівом)

Чорнова підлога має бути рівною (макс. перепад висот 3 мм на 2 м).

Згладьте гострі краї та заповніть будь-які отвори.

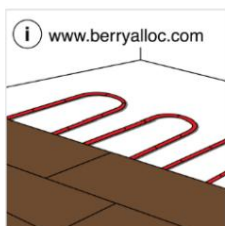
Це важливо, оскільки нерівна основа підлоги може спричинити скрип.

М'який матеріал, такий як килим від стіни до стіни або вінілову підлогу з м'якою підкладкою, потрібно видалити.

Перед початком монтажу очистіть чорнову підлогу.

На існуючій дерев'яній підлозі ламінат BerryAlloc слід укласти перпендикулярно до старих дощок підлоги.

3. Підгрів/охолодження підлоги



Якщо у вас система теплої підлоги, обов'язково прочитайте наш окремий посібник з укладання ламінару поверх теплої підлоги.

4. Підкладки



Підкладки BerryAlloc спеціально розроблені для наших підлог і відповідають тим самим високим стандартам якості, щоб забезпечити ідеальний результат. Специфічна конструкція дощок Chateau+ вимагає високоєфективної підкладки з міцністю на стиск щонайменше 130 кПа та товщиною від 2 до 3 мм. Підкладка BerryAlloc Excellence Plus (артикул SEPLUS10) – ідеальна основа для Chateau+.

У випадку повністю склеєного монтажу ламінару необхідно приклеїти до основи підлоги. У такому разі використовувати підкладку не можна.

ламінат.

CS > 130 kPa
 min. 2-3 mm
 BerryAlloc Excellence
 Plus underlay

5. Встановлення підлоги Chateau+



Перевірте всі дошки на наявність видимих дефектів за оптимальних умов освітлення, як до, так і під час встановлення. Дошки з дефектами не можна використовувати.

Для максимально природного візерунка підлоги обов'язково змішуйте візерунки дощок протягом усього процесу укладання.

Оберіть свій візерунок!

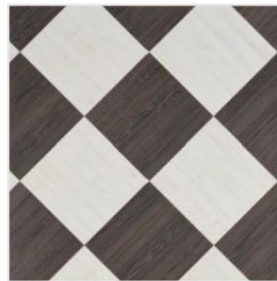
Chateau+ – це ідеальна підлога для креативних монтажників. Можливі різні візерунки, а широкий вибір кольорів дозволяє комбінувати та додавати індивідуальності вашій королівській підлозі: «ялинка», «корабля», «драбина» та «мозаїка».



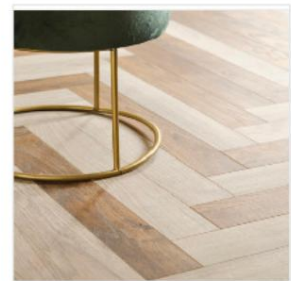
ялинка - Charme Black &
Каштановий білий



ялинка - Каштановий білий,
Натуральна Ява та Коричнева Ява



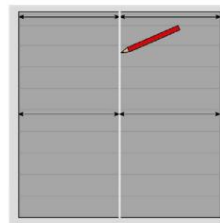
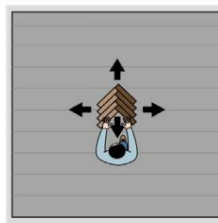
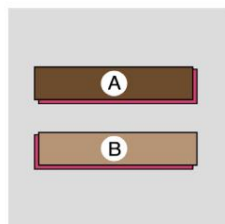
діагональна мозаїка - Шарм
Чорний та каштаново-білий



випадкова ялинка - Java
Світло-сірий та коричневий

Усі дизайни Chateau+ також доступні зі стандартним розміром планок 1288x190 мм, водостійких, з матеріалу Ocean 8 V4. Це дозволяє змінювати розміри дощок у різних кімнатах, зберігаючи при цьому той самий дизайн та загальний вигляд.

5.1 Візерунок «ялинка»

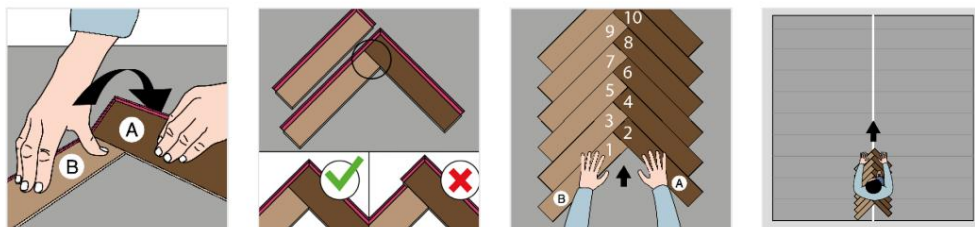


Для візерунка «ялинка» вам знадобляться два різних типи дощок: дошки типу А та дошки типу В.

Якщо взяти обидві дошки та покласти їх довгою стороною пазом до себе (позначено червоним кольором вище), паз продовжиться праворуч на дощці А та лворуч на дощці В. Усі дошки також позначені літерою «А» або «В» на зворотному боці. Зберігання різних стопок може полегшити вашу роботу.

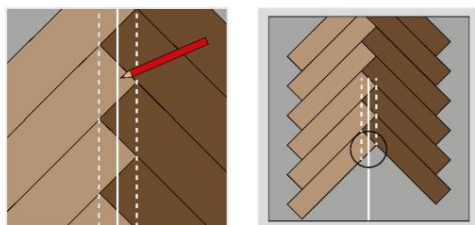
ламінат.

Унікальна система замків OptiLoc дозволяє починати монтаж посередині кімнати та продовжувати його в усіх напрямках. Виміряйте середину кімнати та намалуйте центральну лінію на підкладці Excellence Plus. Це допоможе вам вирівняти візерунок «ялинка» з центральною лінією під час монтажу.



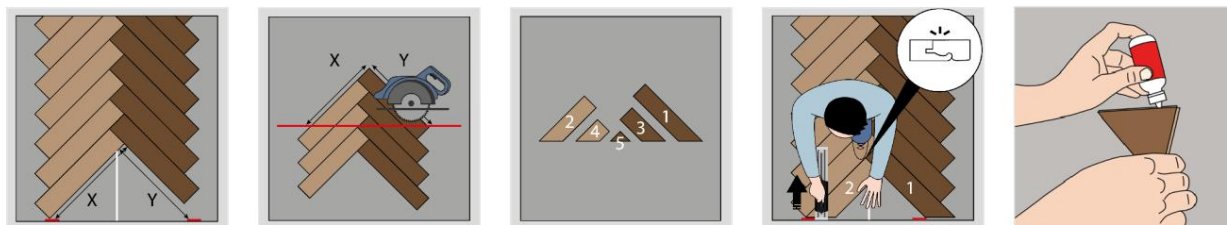
Почніть складати візерунок «ялинкою», використовуючи спочатку дошку В, а потім дошку А. Переконайтеся, що довша сторона паза знаходиться «зовні» V-подібної форми, що дозволить вам засунути наступну дошку на місце, використовуючи паз. Перед встановленням наступної дошки перевірте, чи ідеально вирівняні дошки А та В.

Чергуйте В та А і продовжуйте, поки не завершите один повний ряд.



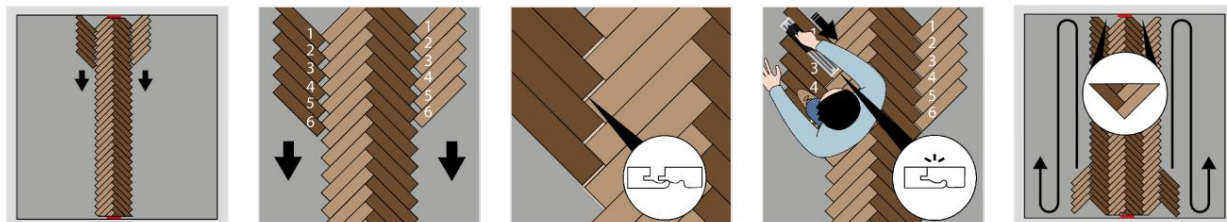
Щоб визначити центр візерунка «ялінка», намалюйте дві паралельні лінії, що з'єднують кути дощок. Середина цих ліній позначає центр вашого візерунка «ялінка».

Перш ніж продовжувати, вирівняйте центральну лінію візерунка «ялінка» з центральною лінією кімнати на підкладці.



Виміряйте відстань між стіною та внутрішнім кутом підлоги з обох боків (розмір «X» та «Y»). Відніміть простір для компенсаційного зазору 8-10 мм.

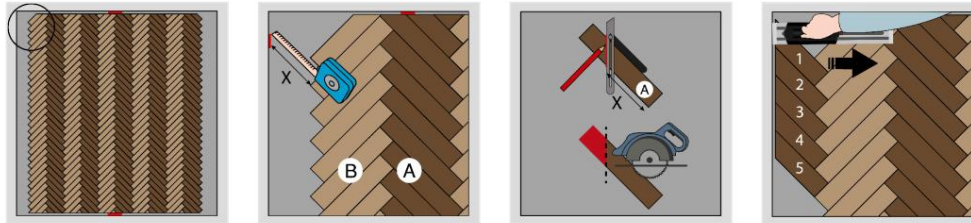
Зберіть кілька дощок у формі «ялінки» та перенесіть розміри на ці дошки. Намалюйте лінію розрізу та виріжте трикутник, який підійде до зазору. Встановлюйте дошки одну за одною, використовуйте інструмент для встановлення, щоб затягнути дошку в лоток, і за допомогою розпирки, щоб запобігти руху підлоги. Використовуйте клей для дерева, якщо встановлюєте невеликі елементи.



Щоб продовжити встановлення, перейдіть до сторони дощок В. Візьміть стопку дощок А та підготуйте 6 дощок для замкнення, розмістивши їх точно перед замком дошки В. Потім, по черзі, вставте кожну з 6 дощок у замок за допомогою монтажного інструменту BerryAlloc. Продовжуйте цей процес з ще 6 дошками, доки не завершите цей ряд. Повторіть ту саму процедуру з іншого боку з дошками В.

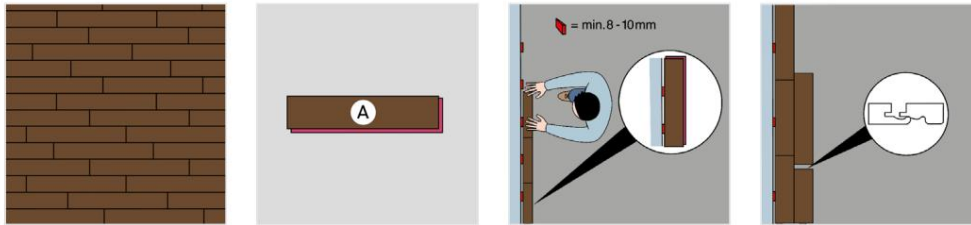
ЛАМІНАТ.

Перш ніж продовжувати встановлення, рекомендуємо закріпити ці 4 повні ряди по центру, спочатку завершивши 2 трикутники. Після цього ви можете легко побудувати більше рядів ліворуч і праворуч.

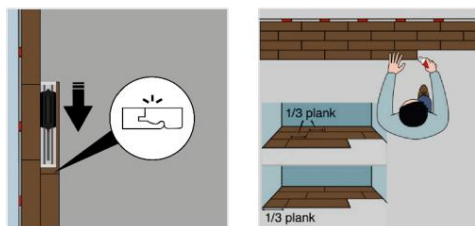


Щоб обрізати дошки потрібного розміру біля бічної стіни, виміряйте відстань від стіни до кута дошки, де закінчується ламінат. Пам'ятайте про зазор розширення 8-10 мм. Розмістіть дошку в правильному положенні та перенесіть розміри на бічну частину дошки. Накресліть лінію під кутом 45° поперек дошки та обріжте її відповідно. Використовуйте інструмент для встановлення, щоб закріпити дошки на місці. У місцях з високою прохідністю рекомендуємо використовувати столярний клей у замковій системі.

5.2 Схема розташування палуби судна



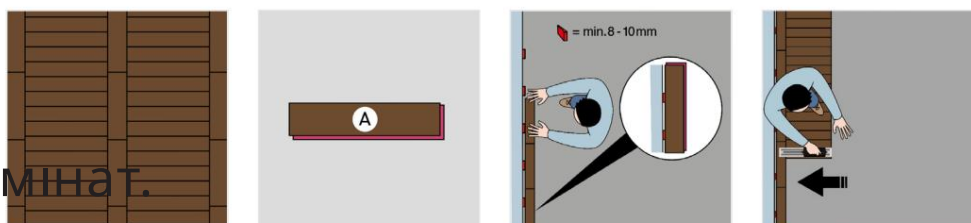
Якщо ви оберете візерунок «корабельна палуба», вам знадобиться лише один тип дощок, наприклад, дошки типу А. Спочатку встановіть підкладку Excellence Plus згідно з інструкціями на упаковці підкладки. Покладіть першу дошку в кут кімнати пазом у напрямку монтажу. Між підлогою та стінами слід залишати компенсаційний зазор 8-10 мм.



Під час укладання другої планки переконайтеся, що планки ідеально вирівняні. Продовжуйте встановлення та використовуйте монтажний інструмент там, де необхідно.

Для природного результату розташуйте короткі сторони в шаховому порядку, але завжди залишайте відстань приблизно 1/3 дошки між кожною дошкою в шаховому порядку.

5.3 Схема сходів

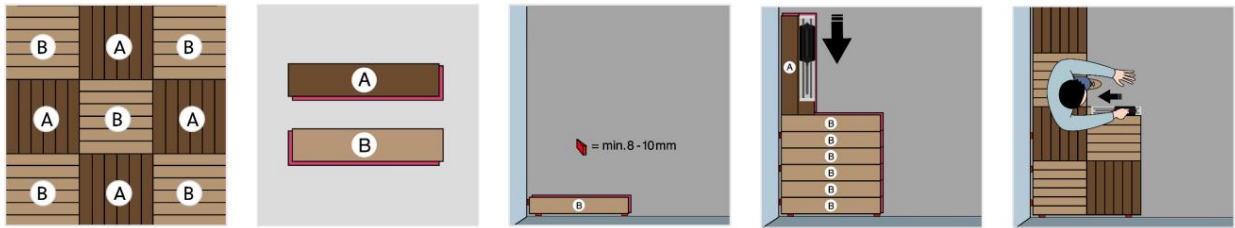


ламініат.

Chateau+ також можна встановити у вигляді сходів, використовуючи лише один тип дощок, наприклад, дошки А.

Почніть з встановлення підкладки Excellence Plus відповідно до наданих інструкцій. Почніть встановлення так само, як і для палуби судна. Потім перейдіть до встановлення наступного ряду в протилежному напрямку, використовуючи монтажний інструмент для фіксації дощок збоку інших дощок. Пам'ятайте про необхідність залишити компенсаційний зазор 8-10 мм між підлогою та стінами.

5.4 Мозаїчний візерунок



Для класичного мозаїчного візерунка вам знадобляться обидва типи дощок: А та В.

Спочатку встановіть підкладку Excellence Plus згідно з інструкціями на упаковці підкладки.

Встановіть 6 планок типу В, залишивши компенсаційний зазор 8-10 мм між підлогою та стінами. Потім змініть напрямку і продовжуйте укладання 6 планок типу А, переконавшись, що паз завжди спрямований у напрямку укладання. Використовуйте монтажний інструмент, щоб зафіксувати коротку сторону з довгою стороною, і переконайтеся, що планки ідеально вирівняні.

Продовжуйте встановлення квадрат за квадратом, ряд за рядом.

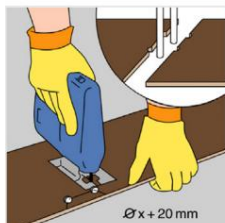
5.5 дверні коробки та труби опалення



Дерев'яні дверні рами слід вкоротити достатньо, щоб під них помістилися дошка та підкладка. Покладіть панель лицьовою стороною вниз поруч із дверною рамою.

Розпиліть дверну раму, потім підсуньте планку під дверну раму. Залиште компенсаційний зазор під дверною рамою 8-10 мм!

Якщо у вас металева дверна рама, перед нанесенням еластичного герметика ви можете заповнити компенсаційний зазор нашим шпаклівкою Fillerwine. Це завжди дозволить ламінату вільно розширюватися або стискатися.



Якщо у вас є труби опалення, виміряйте їх точне положення та позначте його на ламінаті.

Додайте 20 мм до розміру труби, оскільки ламінат повинен мати можливість рухатися в усіх напрямках навколо труби.

Розпиліть під кутом 45° від отворів для свердління до бокової сторони ламінату та покладіть ламінат на місце.

ламініат.

6. Ідеальне завершення

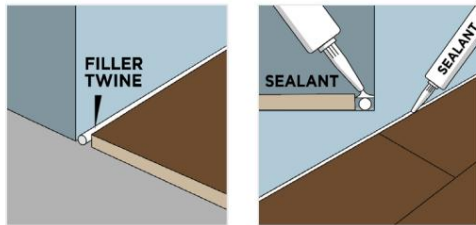
Додаткові інструкції щодо водостійкого покриття підлоги Chateau+. Після встановлення ламінату Hydro+ важливо герметизувати краї ламінату герметиком, що відштовхує воду.

Крок 1:

Помістіть шпаклівку BerryAlloc Fillertwine (арт. 63002899) у компенсаційний зазор. Шпаклівка Fillertwin сприяє розширенню та стисканню ламінату. Використовуйте шпаклівку Fillertwine у компенсаційному зазорі під підлоговими профілями, такими як Т-подібні профілі, перехідники, або в ситуаціях, коли встановлення плінтуса недоцільне, наприклад, навколо металевих дверних рам, стовпів тощо.

Крок 2:

Заповніть компенсаційний зазор герметиком Hydro+ (посилання HPSILICONE). Герметик повинен торкатися стіни та ламінату і наноситися таким чином, щоб повністю закрити зазор. Нанесіть герметик поверх Fillertwine перед встановленням підлогового профілю, щоб уникнути контакту води з боковою стороною та основою ламінату.



Акcesуари Hydro+

Ми пропонуємо акcesуари Hydro+ як окремо, так і в комплекті (Hydro+ Set 2-in-1 ref. 63002897), включаючи Fillertwine та герметик Hydro+, для герметизації довжиною 10 метрів.

Для гарного завершення компенсаційних зазорів BerryAlloc пропонує широкий асортимент акcesуарів у тон та нейтральному кольорі з позачасовим дизайном:

- плінтуси 6 см та 8 см
- чверть раунди
- профілі підлоги: Т-подібний профіль, редуктор, торцевий профіль
- алюмінієві профілі для підлоги

Також доступні білі плінтуси, які можна використовувати нефарбованими або пофарбованими в той самий колір, що й ваша стіна.

Під час встановлення акcesуарів завжди пам'ятайте, що підлога повинна мати можливість рухатися в усіх напрямках (розширюватися/стискатися).

Це означає:

- Плінтуси ніколи не слід кріпити до підлоги. Їх можна закріпити до стіни за допомогою кліпс BerryAlloc. Якщо ваші стіни нерівні, ви можете використовувати клей BerryAlloc для кріплення плінтуса до стіни.
- Після встановлення плінтуса або профілю не герметизуйте/не кріпьте його до ламінату герметиком. Рух ламінату призведе до тріщин у герметику, що зробить герметик неефективним та неестетичним.
- Стилки на нерухомих елементах будівлі (дверних рамах, трубах опалення тощо) ніколи не слід повністю герметизувати еластичною шпаклівкою. Спочатку використовуйте Fillertwine, а потім завершіть герметизацію еластичною шпаклівкою. Гнучкість Fillertwine дозволить підлозі рухатися.
- Профілі, дверні обмежувачі тощо не слід вкручувати крізь ламінат до чорнової підлоги.

ЛАМІНАТ.

7. Догляд та обслуговування



Ламінат дуже легко чистити:

ХІМЧИСТКА: щіткою, шваброю з сухими серветками або пилососом

ВОЛОГЕ ПРИБИРАННЯ добре віджатою ганчіркою – уникайте використання занадто великої кількості води!

Негайно прибирайте будь-які розлиті рідини.

Ми наполегливо рекомендуємо використовувати засіб для чищення ламінату BerryAlloc LC1000, він спеціально розроблений для очищення наших ламінованих підлог і не залишає слідів. Ніколи не використовуйте парочисники для ламінату.



Покладіть килимки біля кожного входу, щоб захистити ламінат від бруду та піску.

Підніміть важкі меблі та покладіть фетрові накладки на ніжки стільців.

Використовуйте захисний килимок під стілець на коліщатах.

Ламінат не можна полірувати або обробляти засобами, що містять віск чи олію. Для отримання додаткової інформації: прочитайте наш посібник з догляду та обслуговування.

8. Гарантія

Дотримуючись вищезазначених інструкцій, ви продовжите термін служби вашого ламінованого покриття для підлоги та забезпечите дійсність гарантії.

Для отримання додаткової інформації звертайтеся до наших гарантійних умов та гарантійної політики.

Насолоджуйтесь вашою підлогою BerryAlloc!

Відео про встановлення



ламініат.

БерріАлок
Шато+